

VUE REELLE REVISEE - pour une vision des éoliennes à «taille réelle», tenir le document à 50 cm du regard









# 32- Depuis les abords du château et de l'église de Mérélessart

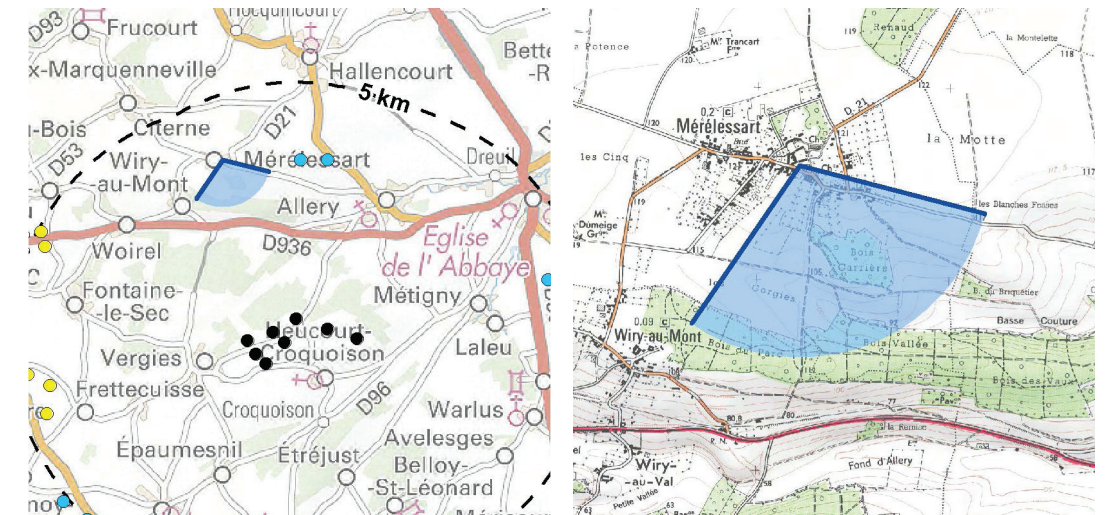
**Commentaire initial (2017) :** Le point de vue est situé au centre du bourg de Mérélessart, au niveau du parvis de l'église et aux abords du château de Mérélessart protégé au titre des Monuments Historiques. Autour de la place, gravitent différents bâtiments historiques, comme la ferme que l'on peut voir à l'arrière de l'église. Le parvis fait face à une prairie en partie close par un mur d'enceinte en brique. Malgré le dégagement offert par la prairie, le projet est entièrement masqué par la végétation et les bâtiments de ferme. L'impact est nul.

**Coordonnées du point de prise de vue :** X=617553 / Y= 6986515 (Lambert 93)

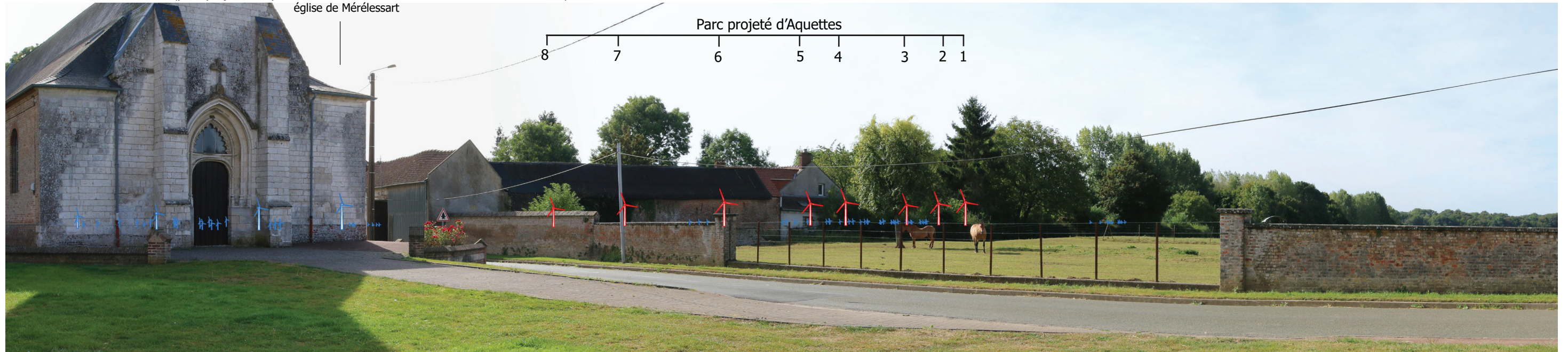
**Angle de vue :** 110°

**Distance à l'éolienne la plus proche :** 3.7 kilomètres

**Distance à l'éolienne la plus éloignée :** 4.7 kilomètres



**Vue filaire initiale** (parc projeté d'Aquettes selon contexte éolien en date du 01/08/2017)



**Vue filaire révisée** (parc accordé d'Aquettes selon nouveau contexte éolien en date du 04/02/2021)





## 32- Depuis les abords du château et de l'église de Mérélessart

### Commentaire révisé :

Le parc d'Aquettes n'étant pas visible, l'évolution du contexte éolien ne présente aucune influence sur l'impact du parc dans le paysage.

**Vue réelle initiale** (parc projeté d'Aquettes selon contexte éolien en date du 01/08/2017)



**Vue réelle révisée** (parc accordé d'Aquettes selon nouveau contexte éolien en date du 04/02/2021)





# 33- Depuis le GR125 sur les hauteurs d'Hocquincourt

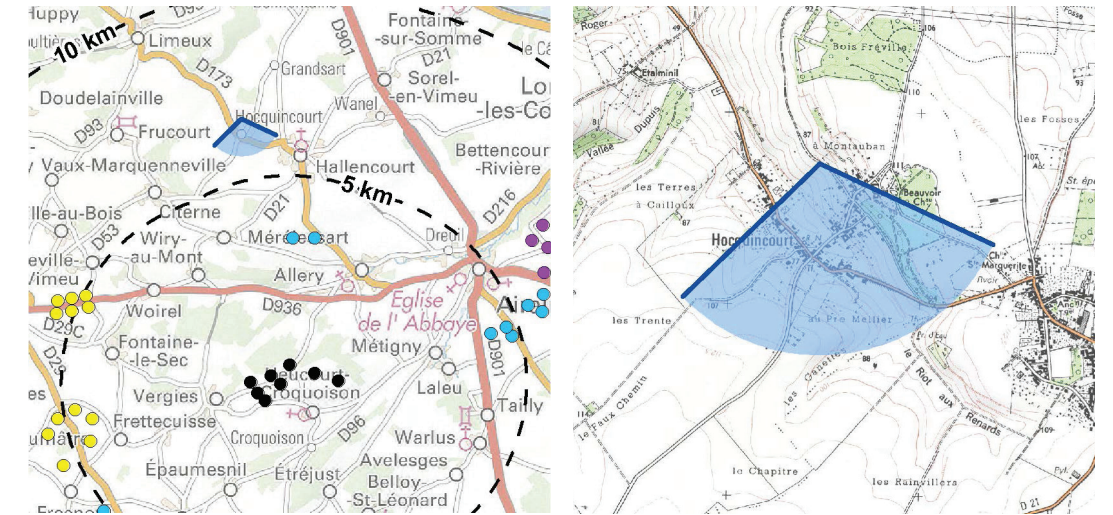
**Commentaire initial (2017) :** Le point de vue est situé sur une séquence de chemin de randonnée accessible depuis le hameau d'Hocquincourt. Le GR125 chemine à travers le plateau du Vimeu et franchit du nord au sud plusieurs vallons, avec des passages à flanc de versants. Le vallon, étroit, présente une forme en «V», avec un fond de vallée quasi inexistant : de part et d'autre de la vue, les pentes herbeuses accueillent pâtures et haies. Le centre-bourg d'Hocquincourt occupe le versant faisant face au GR. Le projet éolien s'inscrit au fond de la vue, derrière l'urbanisation et les prairies d'arrière-plan. La végétation du premier plan (haies) et de l'arrière-plan (bois Renaud à Mérélessart) masquent en grande partie le parc. Les quelques pales visibles s'inscrivent facilement au sein de la diversité des motifs qui composent ce paysage de bocage. Leur positionnement à l'arrière-plan est par ailleurs bien lisible et le projet n'interfère pas directement avec l'urbanisation d'Hocquincourt. L'impact est faible.

**Coordonnées du point de prise de vue :** X=617836 / Y= 6989660 (Lambert 93)

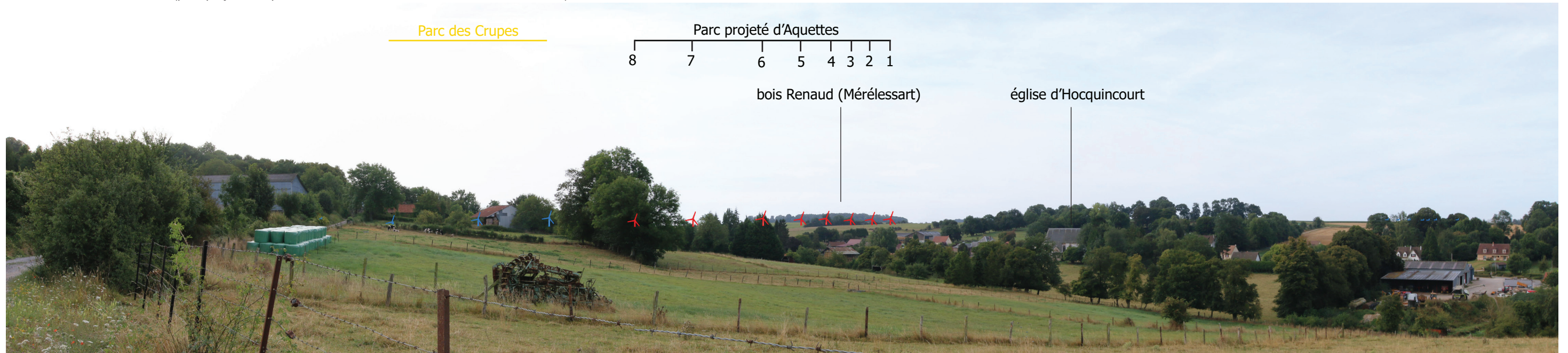
**Angle de vue :** 111°

**Distance à l'éolienne la plus proche :** 6.6 kilomètres

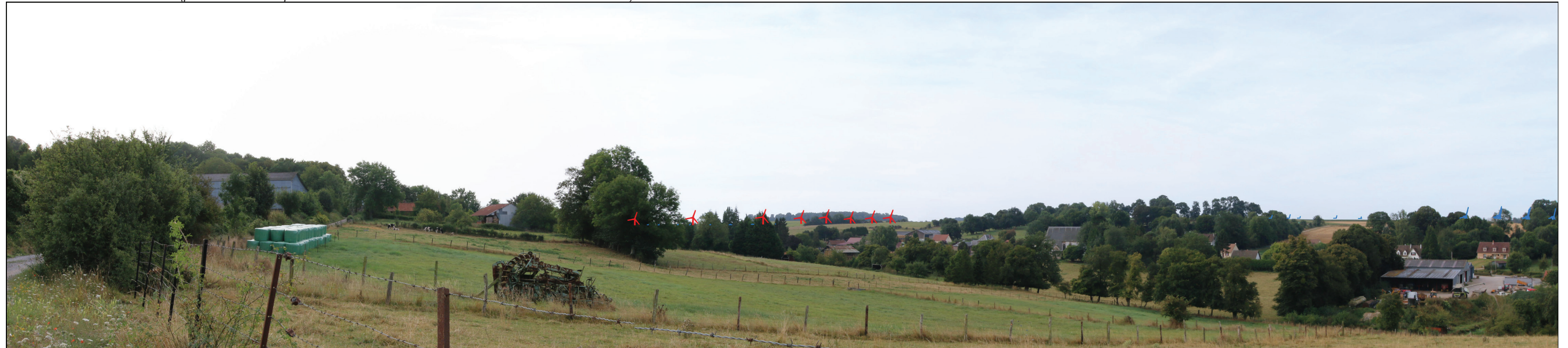
**Distance à l'éolienne la plus éloignée :** 7.5 kilomètres



**Vue filaire initiale** (parc projeté d'Aquettes selon contexte éolien en date du 01/08/2017)



**Vue filaire révisée** (parc accordé d'Aquettes selon nouveau contexte éolien en date du 04/02/2021)





## 33- Depuis le GR125 sur les hauteurs d'Hocquincourt

### Commentaire révisé :

Aucune éolienne supplémentaire du nouveau contexte éolien n'est visible depuis cette vue. Aussi, aucun effet supplémentaire sur l'impact visuel du projet n'est relevé.

**Vue réelle initiale** (parc projeté d'Aquettes selon contexte éolien en date du 01/08/2017)



**Vue réelle révisée** (parc accordé d'Aquettes selon nouveau contexte éolien en date du 04/02/2021)





VUE REELLE REVISEE - pour une vision des éoliennes à «taille réelle», tenir le document à 50 cm du regard





2

1





# 34- RD53 à proximité du moulin d'Yonville

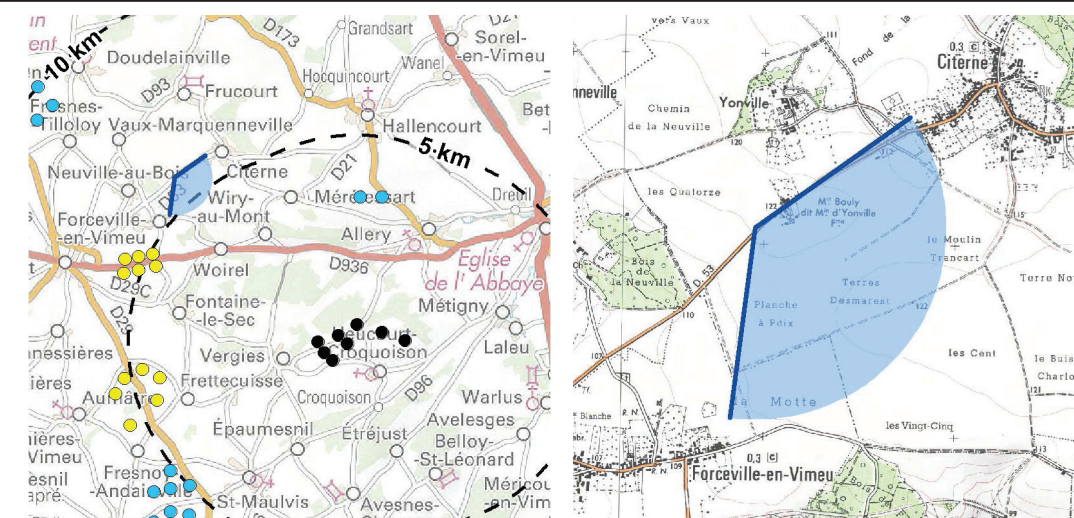
**Commentaire initial (2017) :** Le point de vue est situé sur la RD53, sur le plateau du Vimeu, entre Citerne et Forceville-en-Vimeu. La route traverse une étendue plane et ouverte de grandes cultures. La parcelle du moulin d'Yonville contraste avec l'ouverture de la plaine. Les boisements et les haies rendent complètement invisible les vestiges du moulin. Celui a été englobé dans une parcelle d'habitation et peu à peu, avec les plantations réalisées par les riverains, dépourvu de son environnement d'origine. Le projet s'inscrit au loin, à l'arrière de la vue, et s'intercale avec les lignes boisées qui marquent l'horizon. Le parc éolien se détache nettement. Distant des autres parcs existants et en projet, il s'en distingue bien, ce qui évite un effet de saturation. Le parc offre une implantation lisible comme élément secondaire de la vue. L'impact est faible.

**Coordonnées du point de prise de vue :** X=614289/ Y= 6987040 (Lambert 93)

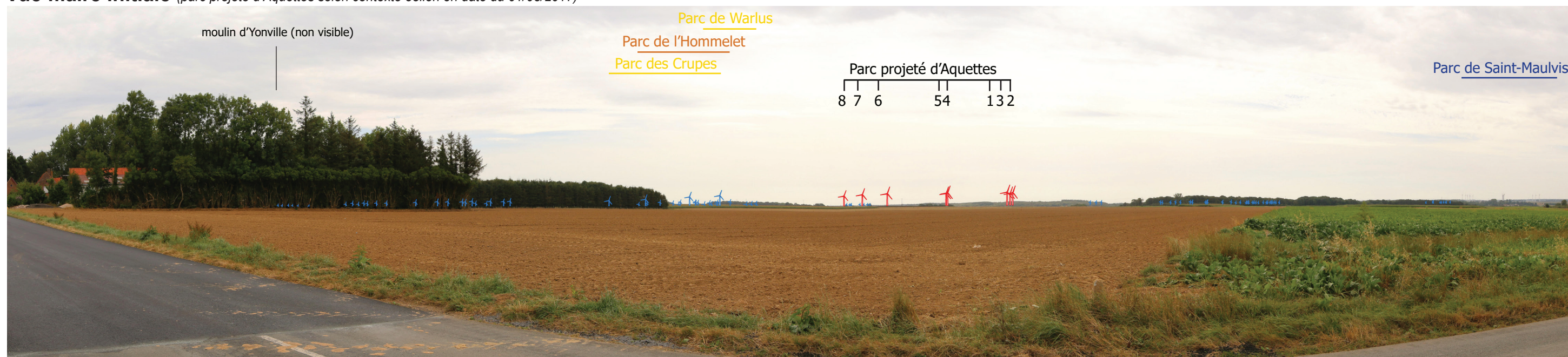
**Angle de vue :** 133°

**Distance à l'éolienne la plus proche :** 5.7 kilomètres

**Distance à l'éolienne la plus éloignée :** 7.4 kilomètres



**Vue filaire initiale** (parc projeté d'Aquettes selon contexte éolien en date du 01/08/2017)



**Vue filaire révisée** (parc accordé d'Aquettes selon nouveau contexte éolien en date du 04/02/2021)

